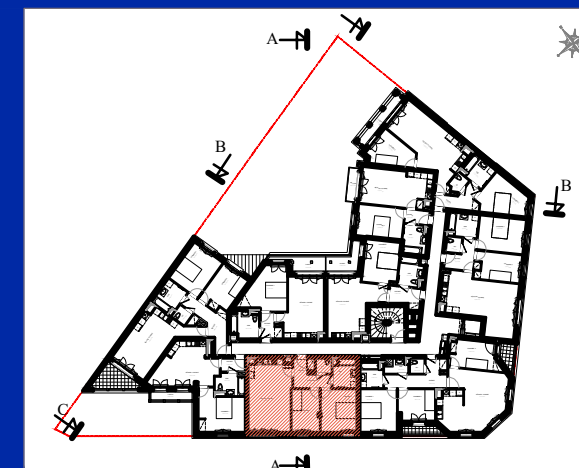
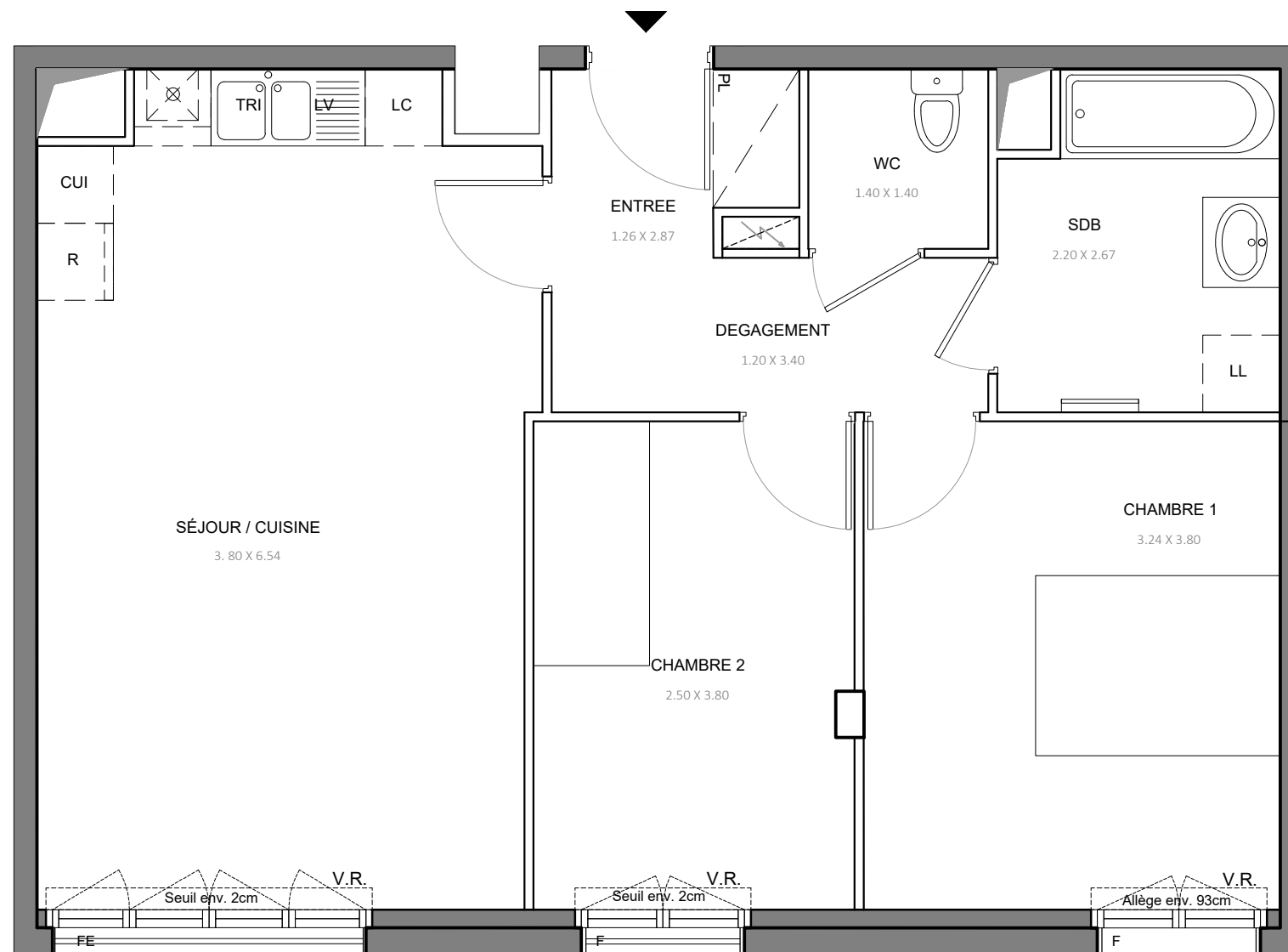


Construction de logements

LE BLANC MESNIL



**1 et 1 bis avenue Michel
92800 LE BLANC MESNIL**

**Appartement 3 PIECES
Lot n°A106**

BATIMENT A - 1er ETAGE

TABLEAU DES SURFACES (compris placards)

ENTREE / DGT :	6.65 m ²
SEJOUR / CUISINE :	24.30 m ²
CHAMBRE 1 :	12.31 m ²
CHAMBRE 2 :	9.44 m ²
SALLE DE BAINS :	5.53 m ²
WC :	1.96 m ²

SURFACE HABITABLE 60.19 m²

SURFACE TOTALE 60.19 m²

LEGENDES

LL	Lave-linge	PL	Placard
LV	Lave-vaisselle	PF	Porte-fenêtre
CU	Cuisson	FE	Fenêtre
R	Réfrigérateur	▲	Gaine
	Tableau électrique		Soffites et faux-plafond

PLAN DE RESERVATION

INDICE : 1 DATE : DECEMBRE 2019

Des modifications sont susceptibles d'être apportées à ce plan en fonction des nécessités techniques, de la réalisation tant en ce qui concerne les dimensions libres que l'équipement. Les surfaces sont approximatives. Les retombées, soffites, faux-plafond, équipements sanitaires ainsi que le calepinage et dimensions des carrelages sont figurés à titre indicatif, et peuvent subir des modifications pour impératif technique. Les appareils ménagers ne sont pas fournis. Les volets roulants seront prévus conformément à la notice de vente. Les coffres de volet roulant ne sont pas représentés et seront débordants à l'intérieur. La hauteur des seuils au droit des porte-fenêtres sur balcons ou terrasses pourra varier de 5 à 35 cm à partir du sol intérieur. La hauteur entre le jardin et la terrasse pourra varier entre 0 et 60 cm. Les jardins ne seront pas nécessairement plats et pourront comporter des talus et des pentes.

