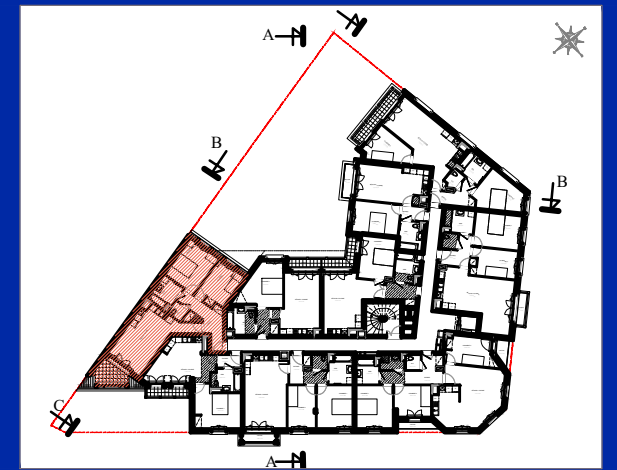
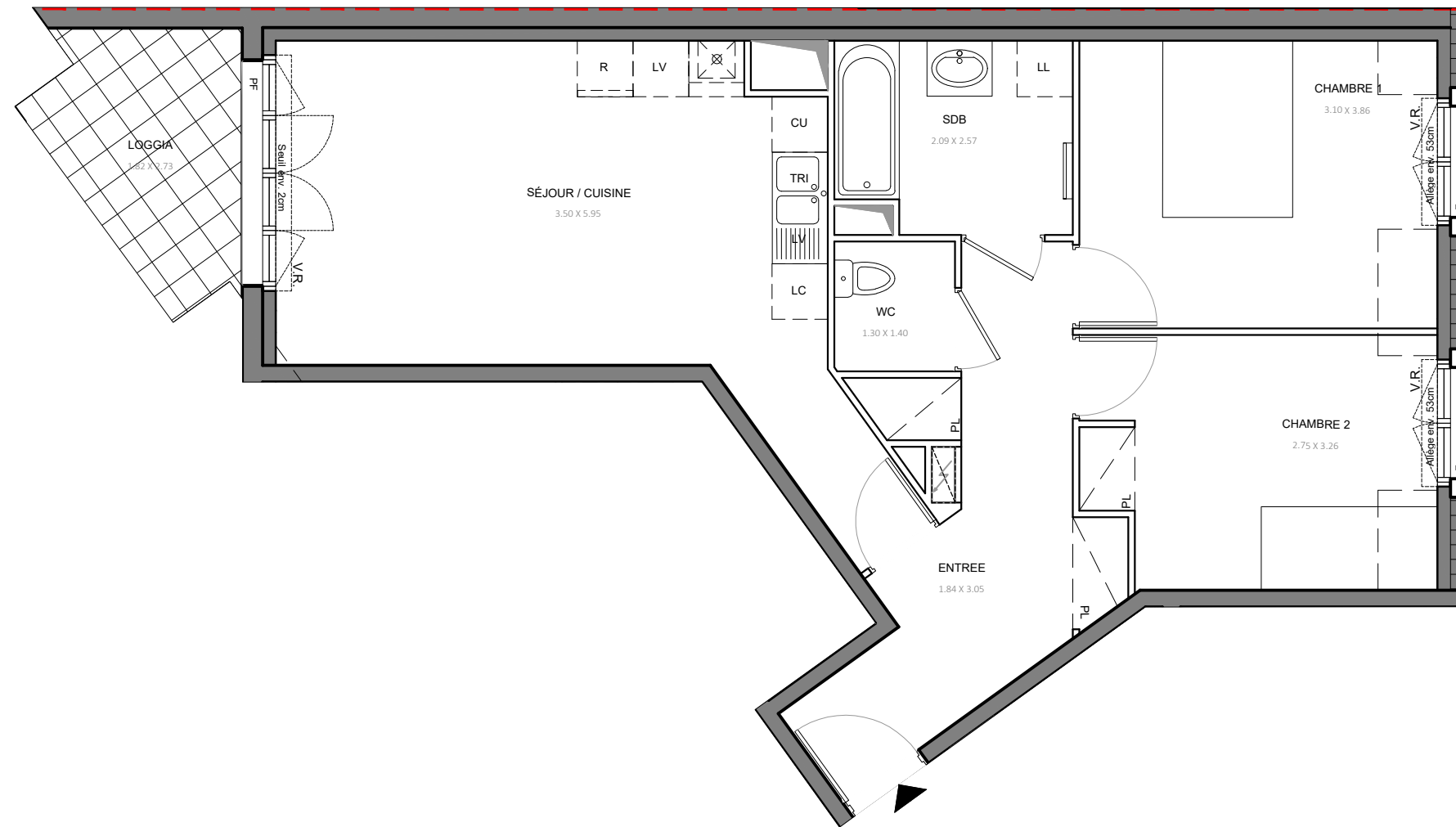
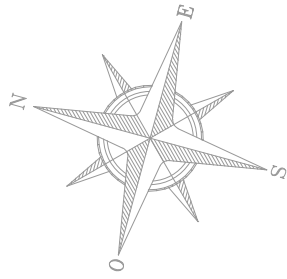


# Construction de logements

## LE BLANC MESNIL



1 et 1 bis avenue Michel  
92800 LE BLANC MESNIL

Appartement 3 PIECES  
Lot n°A308

BATIMENT A - 3eme ETAGE

### TABLEAU DES SURFACES (compris placards)

ENTREE :	10.08 m <sup>2</sup>
SEJOUR/ CUISINE :	22.68 m <sup>2</sup>
CHAMBRE 1 :	10.91 m <sup>2</sup>
CHAMBRE 2 :	9.24 m <sup>2</sup>
SALLE DE BAINS :	5.11 m <sup>2</sup>
WC :	1.82 m <sup>2</sup>

**SURFACE HABITABLE 59.84 m<sup>2</sup>**

LOGGIA : 5.32 m<sup>2</sup>

**SURFACE ANNEXE 5.32 m<sup>2</sup>**

**SURFACE TOTALE 65.16 m<sup>2</sup>**

#### LEGENDES

LL	Lave-linge	PL	Placard
LV	Lave-vaisselle	PF	Porte-fenêtre
CU	Cuisson	FE	Fenêtre
R	Réfrigérateur	▲	Gaine
	Tableau électrique		Soffites et faux-plafond

#### PLAN DE RESERVATION

INDICE : 1      DATE : DECEMBRE 2019

Des modifications sont susceptibles d'être apportées à ce plan en fonction des nécessités techniques, de la réalisation tant en ce qui concerne les dimensions libres que l'équipement. Les surfaces sont approximatives. Les retombées, soffites, faux-plafond, équipements sanitaires ainsi que le calepinage et dimensions des carrelages sont figurés à titre indicatif, et peuvent subir des modifications pour impératif technique. Les appareils ménagers ne sont pas fournis. Les volets roulants seront prévus conformément à la notice de vente. Les coffres de volet roulant ne sont pas représentés et seront débordants à l'intérieur. La hauteur des seuils au droit des porte-fenêtres sur balcons ou terrasses pourra varier de 5 à 35 cm à partir du sol intérieur. La hauteur entre le jardin et la terrasse pourra varier entre 0 et 60 cm. Les jardins ne seront pas nécessairement plats et pourront comporter des talus et des pentes.