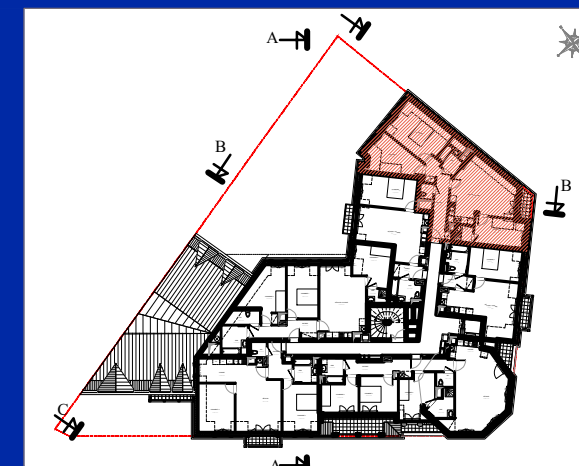
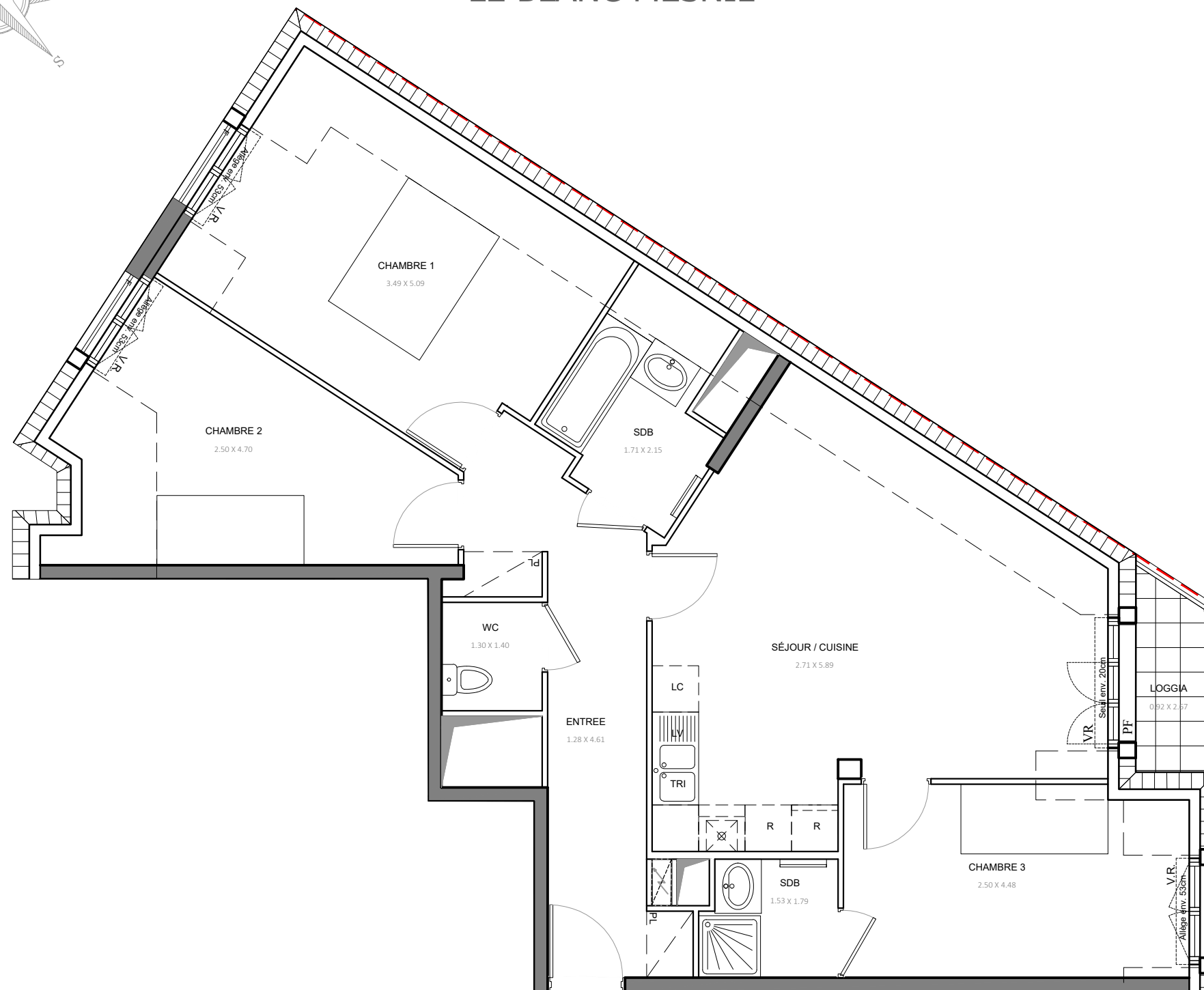
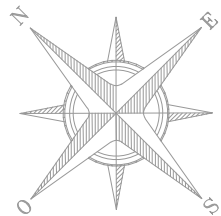


Construction de logements

LE BLANC MESNIL



1 et 1 bis avenue Michel
92800 LE BLANC MESNIL

Appartement 4 PIECES
Lot n°A402

BATIMENT A - 4eme ETAGE

TABLEAU DES SURFACES (compris placards)

ENTREE :	10.76 m2
SEJOUR/ CUISINE :	22.21m2
CHAMBRE 1 :	12.65 m2
CHAMBRE 2 :	10.21 m2
CHAMBRE 3 :	10.04 m2
SALLE DE BAINS :	3.97m2
SALLE DE BAINS 2 :	2.61 m2
WC :	1.82 m2

SURFACE HABITABLE 74.27 m2

LOGGIA : 2.19m2

SURFACE ANNEXE 2.19 m2

SURFACE TOTALE 76.46 m2

LEGENDES

LL	Lave-linge	PL	Placard
LV	Lave-vaisselle	PF	Porte-fenêtre
CU	Cuisson	FE	Fenêtre
R	Réfrigérateur	▲	Gaine
	Tableau électrique		Soffites et faux-plafond

PLAN DE RESERVATION

INDICE : 1 DATE : DECEMBRE 2019

Des modifications sont susceptibles d'être apportées à ce plan en fonction des nécessités techniques, de la réalisation tant en ce qui concerne les dimensions libres que l'équipement. Les surfaces sont approximatives. Les retombées, soffites, faux-plafond, équipements sanitaires ainsi que le calepinage et dimensions des carrelages sont figurés à titre indicatif, et peuvent subir des modifications pour impératif technique. Les appareils ménagers ne sont pas fournis. Les volets roulants seront prévus conformément à la notice de vente. Les coffres de volet roulant ne sont pas représentés et seront débordants à l'intérieur. La hauteur des seuils au droit des porte-fenêtres sur balcons ou terrasses pourra varier de 5 à 35 cm à partir du sol intérieur. La hauteur entre le jardin et la terrasse pourra varier entre 0 et 60 cm. Les jardins ne seront pas nécessairement plats et pourront comporter des talus et des pentes.