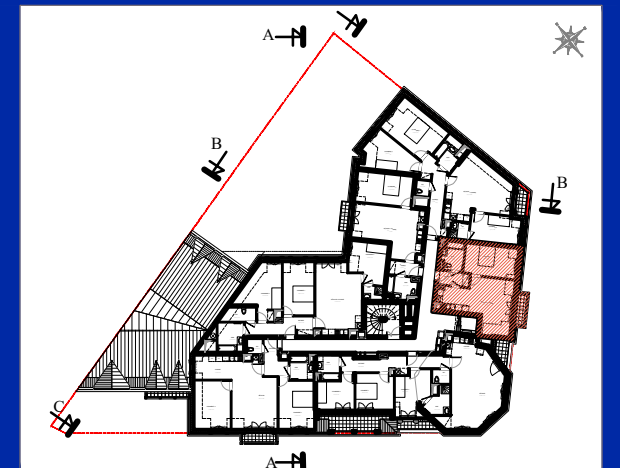
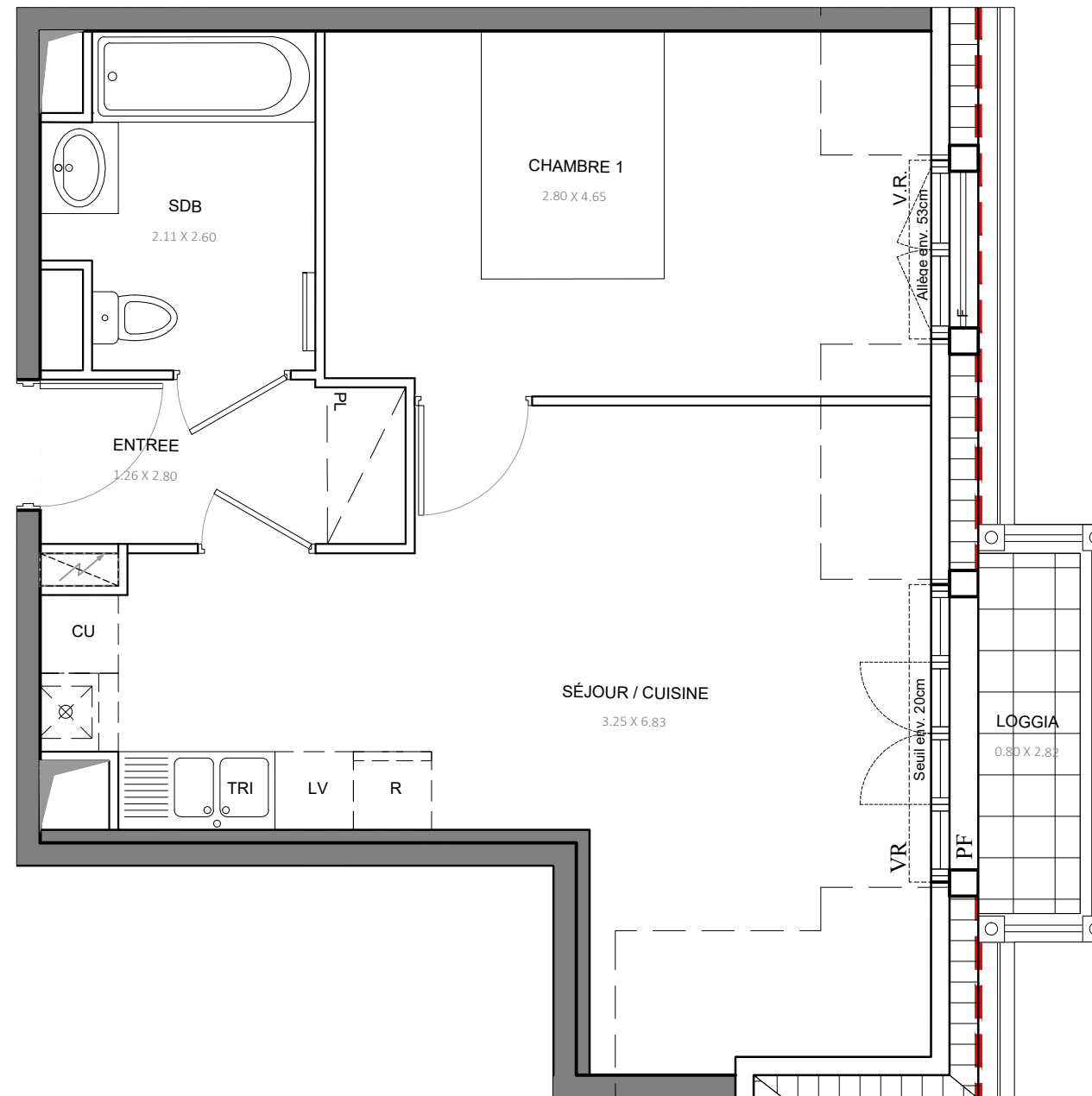


# Construction de logements

## LE BLANC MESNIL



**1 et 1 bis avenue Michel  
92800 LE BLANC MESNIL**

**Appartement 2 PIECES  
Lot n°A403**

**BATIMENT A - 4eme ETAGE**

### TABLEAU DES SURFACES (compris placards)

ENTREE :	3.49 m <sup>2</sup>
SEJOUR/ CUISINE :	19.21 m <sup>2</sup>
CHAMBRE 1 :	11.77 m <sup>2</sup>
SALLE DE BAINS :	4.87 m <sup>2</sup>

**SURFACE HABITABLE 39.34 m<sup>2</sup>**

LOGGIA : 2.23 m<sup>2</sup>

**SURFACE ANNEXE 2.23 m<sup>2</sup>**

**SURFACE TOTALE 41.57 m<sup>2</sup>**

#### LEGENDES

LL	Lave-linge	PL	Placard
LV	Lave-vaisselle	PF	Porte-fenêtre
CU	Cuisson	FE	Fenêtre
R	Réfrigérateur	▲	Gaine
	Tableau électrique		Soffites et faux-plafond

#### PLAN DE RESERVATION

INDICE : 1      DATE : DECEMBRE 2019

Des modifications sont susceptibles d'être apportées à ce plan en fonction des nécessités techniques, de la réalisation tant en ce qui concerne les dimensions libres que l'équipement. Les surfaces sont approximatives. Les retombées, soffites, faux-plafond, équipements sanitaires ainsi que le calepinage et dimensions des carrelages sont figurés à titre indicatif, et peuvent subir des modifications pour impératif technique. Les appareils ménagers ne sont pas fournis. Les volets roulants seront prévus conformément à la notice de vente. Les coffres de volet roulant ne sont pas représentés et seront débordants à l'intérieur. La hauteur des seuils au droit des porte-fenêtres sur balcons ou terrasses pourra varier de 5 à 35 cm à partir du sol intérieur. La hauteur entre le jardin et la terrasse pourra varier entre 0 et 60 cm. Les jardins ne seront pas nécessairement plats et pourront comporter des talus et des pentes.

